

Rue de l'arrêt de bus

Guichet des entrées

Portail entrée piétonne du musée



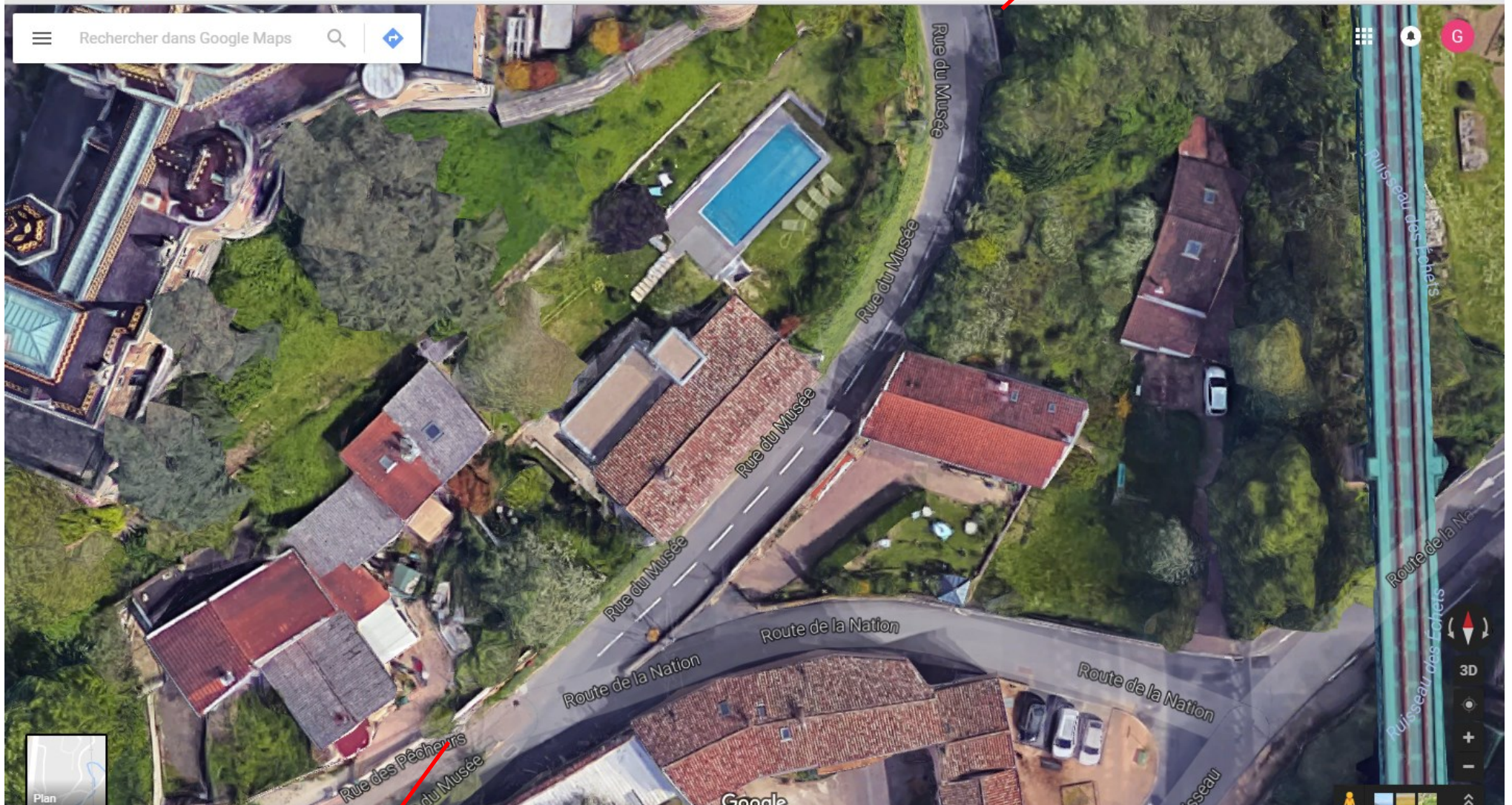
Chemin piéton
(en montée)

A partir d'ici : route (en
montée et virage)

Partie du trajet sans trottoir

Aucune visibilité : partie du trajet en montée et virage : à double sens de circulation

Début du trottoir



Fin du chemin piéton