



*Livret jeux*

# À TOUTE ALLURE !

*Ce livret appartient à :*

.....

**7-12**  
ANS



MUSÉE  
DE L'AUTOMOBILE  
HENRI MALARTRE

— Lyon France —

# Bienvenue au Musée !

Je suis Henri Malartre, son créateur.

Tout au long de ma vie, j'ai collectionné  
des automobiles, des motos, des vélos et  
des transports en commun.

Je les ai rassemblés ici pour que tu puisses  
les admirer.

HALL  
PRADEL

9

HALL  
GORDINI

8



C'est parti pour la visite !



Tout au long du jeu, tu verras  
ce symbole qui t'aidera à te repérer.  
Les numéros sur le plan  
correspondent à ceux des jeux.

Voici la toute première voiture  
de ma collection !  
Je l'ai découverte en 1931...  
le coup de foudre a été immédiat !

Salle Rochet-Schneider

jeu

1

Complète la carte d'identité  
de l'automobile en face de toi.



## CARTE D'IDENTITÉ DU VÉHICULE

NOM       -

POIDS    kg

ANNÉE

COULEUR

VITESSE   km/h

LE SAVAIS-TU ?

ce modèle est  
**UNIQUE**  
au monde !



Ces voitures sont **AUTOMOBILES** :  
elles roulent toutes seules grâce à un moteur !

Pour faire tourner le moteur,  
on peut utiliser différentes sources d'énergie :  
vapeur, électricité, pétrole...

Salle des énergies



jeu

2

Associe chaque véhicule à  
son nom et à sa source d'énergie.



Laspougeas - 1896



Secrétand - 1890



Mildé - 1900

1<sup>er</sup> étage

jeu

3

Suis les indices pour retrouver la voiture de la description et note son nom !

Parfaite pour les amoureux,  
je peux transporter deux personnes.

Précautionneuse,  
je protège mes passagers du soleil.

Printanière,  
j'ai la couleur du gazon bien arrosé.

QUI SUIS-JE ?

RÉPONSE



L'AS-TU VU ?

Les constructeurs  
ne manquent pas  
d'imagination !  
As-tu remarqué que  
le 1<sup>er</sup> véhicule de  
l'étage est en  
**OSIER** ?

2<sup>ème</sup> étage

jeu

4

Mets une croix en face  
de la bonne réponse !

1

La plus ancienne moto  
exposée date de 1903

vrai ☐

faux ☐



2

La GRIFFON (1930)  
pèse 130 kg

vrai ☐

faux ☐

3

La vitesse maximale du  
Vélosolex est de 28 km/h

vrai ☐

faux ☐

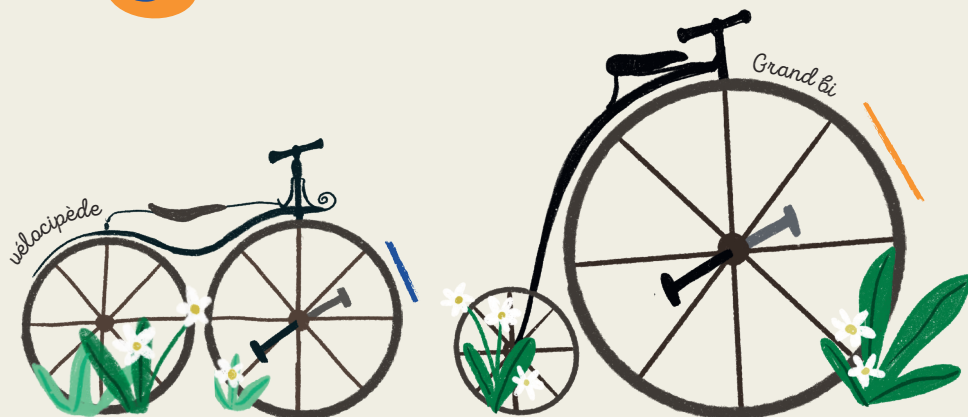


2<sup>ème</sup> étage

jeu

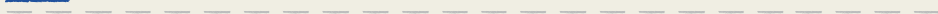
5

Ce vélocipède (à gauche) et ce grand bi (à droite) ont 8 rayons chacun.  
Lequel parcourt le plus de distance en un tour de roue ?



ASTUCE !

Reporte les droites colorées 8 fois le long de la ligne pointillée



L'AS-TU VU ?

Avant d'arriver  
aux vélos que nous  
connaissons, il a fallu  
bien des inventions !  
Tu as devant toi les  
**ancêtres**  
de nos vélos  
actuels !

RÉPONSE



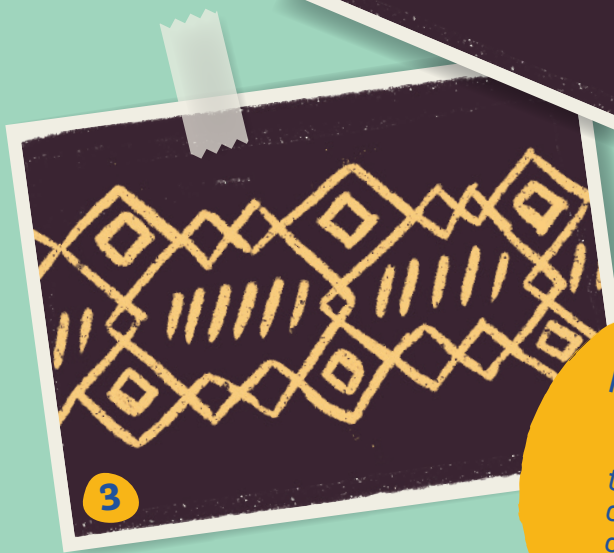
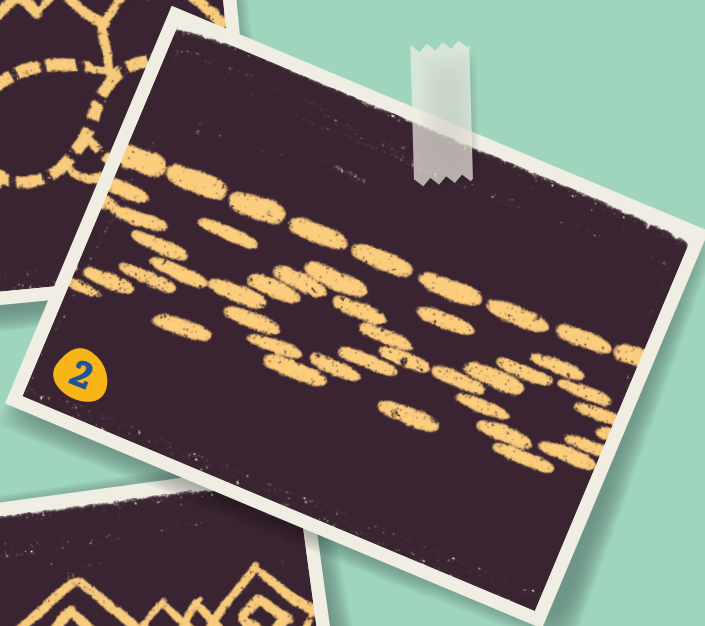
Devant le château



jeu

6

En sortant du château, assieds-toi sur le banc. Observe bien le toit en face de toi et choisis le bon motif !



L'AS-TU VU ?

As-tu remarqué  
le parc et sa vue ?  
Observe bien  
les arbres,  
tu apercevras sans  
doute les animaux  
qui s'y réfugient :  
oiseaux, écureuils ...

RÉPONSE





Retrouve les noms des arbres du parc grâce aux indices suivants.



- 1 Arbre typique des bords de route.
- 2 Ce qu'on dit à un conducteur qui va trop vite !
- 3 Son fruit sur le gâteau c'est le petit plus !
- 4 Mon 1<sup>er</sup> peut être d'immatriculation ou d'égout,  
Mon 2<sup>e</sup> est affutée par le taille-crayon,  
Mon 3<sup>e</sup> est la fin du jardinier et du forestier mais pas du bûcheron,  
Mon tout produit des kakis !

## RÉPONSES

[illegible]

Hall Gordini

jeu

8

Relie chaque véhicule  
à son nom et à son détail.



Clément Bayard  
1913



Rolls-Royce  
1936



Taxi de la Marne  
1914



Ferrari  
1967-1971



Hall Pradel

jeu

9

Retrouve l'ordre dans lequel il faut recoller les morceaux de cette photo de la « Matrice Ecully ».



LE SAVAIS-TU ?

Les wagons que  
tu vois dans ce hall  
sont les anciens  
**TRANSPORTS  
EN COMMUN**  
de la ville de Lyon !

RÉPONSE



Complète les mots fléchés pour  
découvrir les différents éléments  
qui composent une automobile.

Tu peux le faire  
**CHEZ TOI !**

jeu

10

1 La voiture en a 4, la  
moto et la bicyclette  
et la moto en ont 2

2 On m'écrase avec  
le pied pour que la  
voiture accélère ou  
freine

3 Nous éclairons la  
route dans le noir

4 Électrique, à  
essence ou à vapeur,  
grâce à moi, on  
avance sans effort

5 En caoutchouc, je  
suis tout raplapla  
quand je suis crevé

6 Coupée, break ou  
cabriolet, je protège  
les automobilistes  
des intempéries

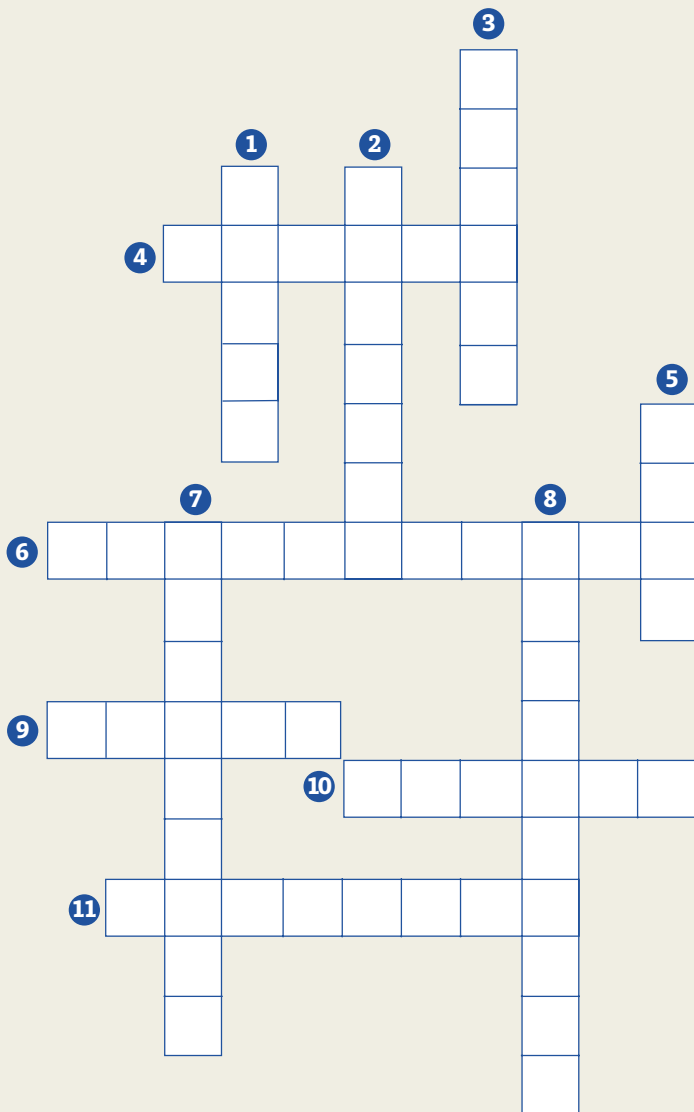
7 Quand je suis vide,  
c'est la panne sèche

8 Je chauffe la maison  
mais sur la voiture,  
je suis une grille qui  
laisse passer l'air

9 Le conducteur  
s'assoit  
confortablement  
sur moi

10 Je suis rond et le  
conducteur me tient  
dans ses mains

11 Je m'ouvre et me  
ferme pour laisser  
entrer ou sortir  
mes passagers



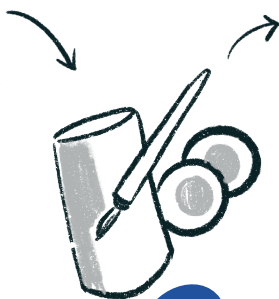
# Construis ton **BOLIDE !**

Il te faut :

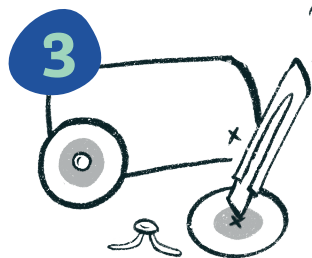
- 1 rouleau de papier toilette
- de la **peinture**
- un **pinceau**
- de la **colle**
- des **ciseaux**
- des **attaches parisiennes**
- une feuille en **carton**



1  
A l'aide du rouleau de papier toilette, trace 4 ronds dans du carton puis découpe-les.

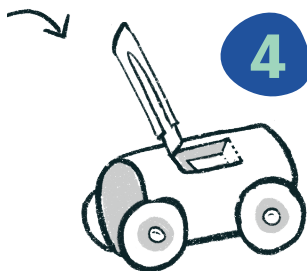


2  
Peins le rouleau et les ronds.



3  
Fais des encoches au cutter sur les roues et le rouleau puis insère une attache parisienne

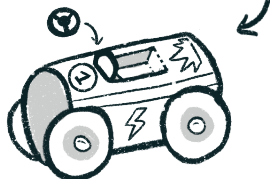
À faire  
**CHEZ TOI !**



**4**

Découpe  
une fente sur  
3 côtés et replie  
le carton pour  
faire un siège

**5**



Insère un volant en carton et  
décore ton bolide selon ton  
imagination.

**Prêt pour le démarrage ?**

## SOLUTIONS

### > JEU 1

NOM **Rochet-Schneider**  
POIDS **825 kg**  
ANNÉE **1898**  
COULEUR **Jaune/Beige**  
VITESSE **35 km/h**

### > JEU 2

A - Vapeur - Secrétaire  
B - Electricité - Mildé  
C - Pétrole - Laspougeas

### > JEU 3

Cottureau

### > JEU 4

1. FAUX

La plus ancienne moto exposée  
est la René GILLET de 1895

2. VRAI

3. VRAI

### > JEU 5

Grand bi

### > JEU 6

2

### > JEU 7

1. Platane

2. Frêne (« Freine ! »)

3. Cérissier

4. Plaqueminier (Plaque / Mine / "-ier")

### > JEU 8

A - Rolls Royce - 3

B - Taxi de la Marne - 2

C - Ferrari - 4

D - Clément Bayard - 1

### > JEU 9

4 - 3 - 1 - 2

### > JEU 10

1. Phares

2. Roues

3. Pédale

4. Moteur

5. Pneu

6. Carrosserie

7. Réservoir

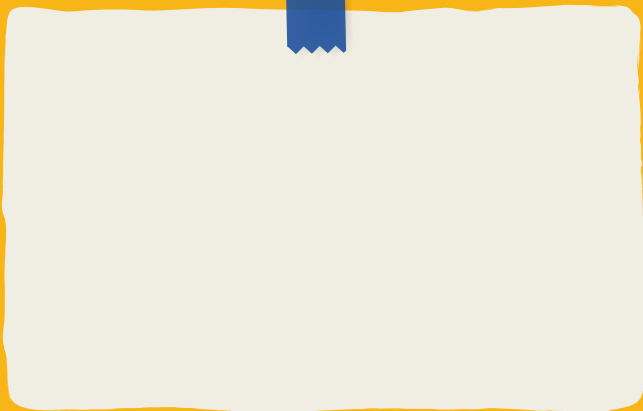
8. Radiateur

9. Siège

10. Volant

11. Portière

*Calle ici tan ticket*



645 rue du Musée  
69270 Rochetaillée-sur-Saône  
Tel. : 04 78 22 18 80

[musee.malartre@mairie-lyon.fr](mailto:musee.malartre@mairie-lyon.fr)  
[www.musee-malartre.com](http://www.musee-malartre.com)

