



Livret jeux

# Comme • SUR DES • roulettes

Ce livret appartient à :

3-6  
ans



MUSÉE  
DE L'AUTOMOBILE  
HENRI MALARTRE

— Lyon France —



# Bienvenue au musée!

Je suis Nazare Toti, le premier mécanicien du musée.

Mon ami Henri Malartre m'a embauché pour redonner vie à sa collection. Pendant des années, j'ai donc entretenu et réparé les automobiles, les motos, les vélos et les transports en commun pour que tu puisses aujourd'hui les admirer.

HALL  
PRADEL

9

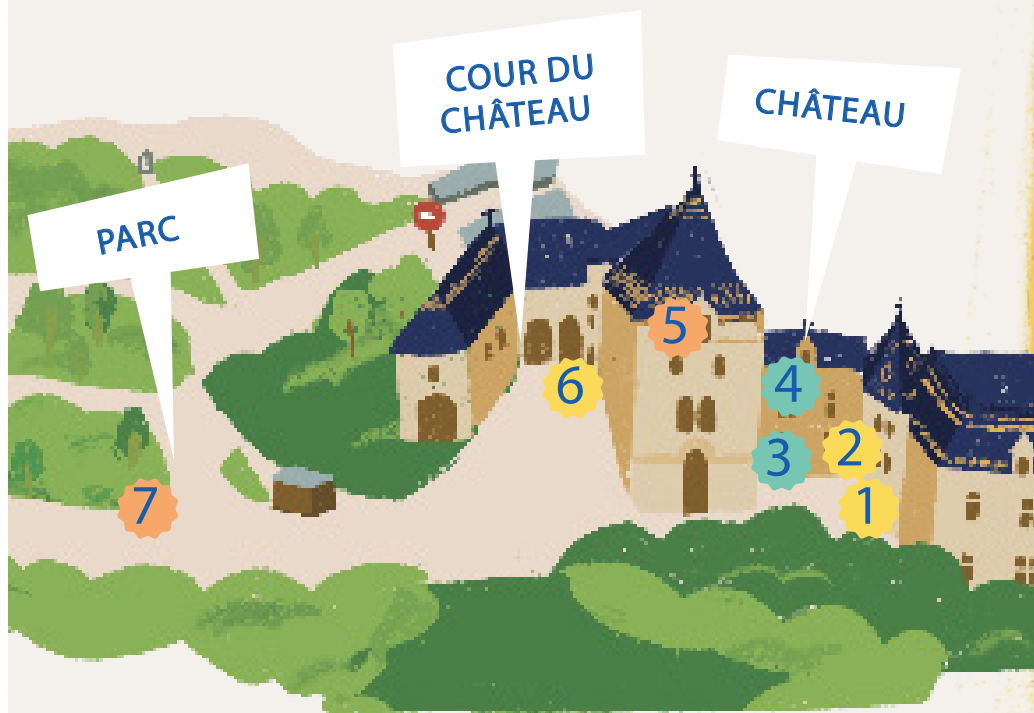
HALL  
GORDINI

8





C'est parti  
pour la visite !



Tout au long du jeu, tu verras  
ce symbole qui t'aidera à te repérer.  
Les numéros sur le plan  
correspondent à ceux des jeux.



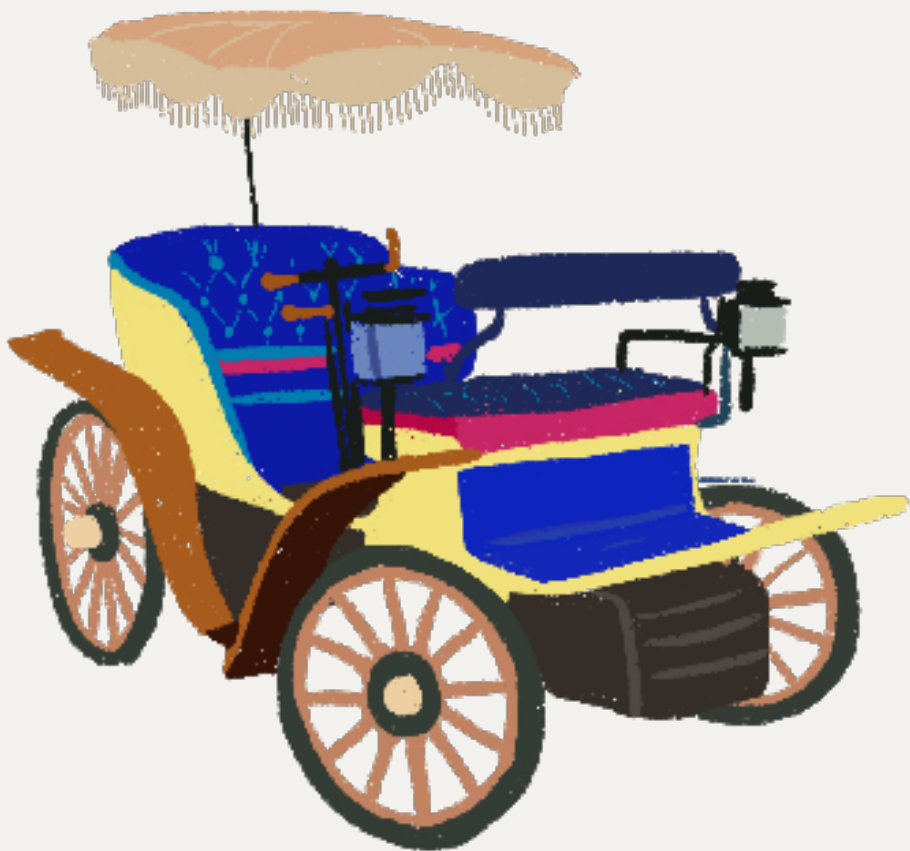
SalleRochet-Schneider



Jeu

1

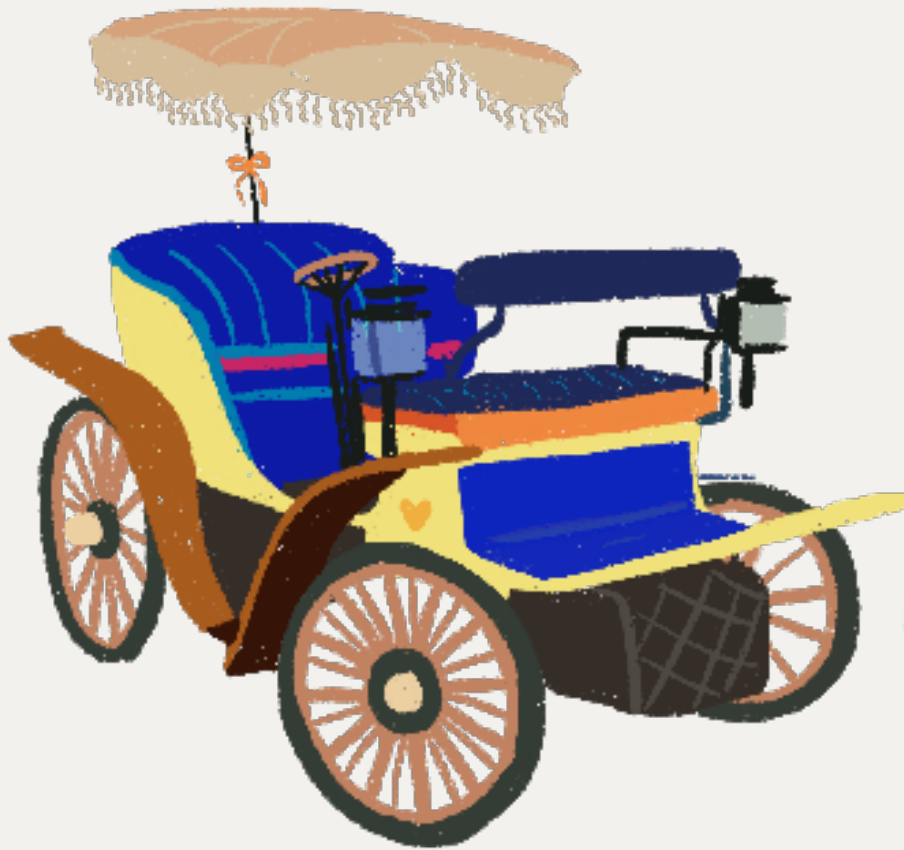
> Trouve les 7 différences  
entre ces deux dessins.





As-tu vu ?

Dans cette automobile,  
les passagers étaient assis  
en face du conducteur !  
C'est un peu gênant pour la conduite  
mais heureusement, les voitures  
ne roulaient pas encore très vite !





## Salle des énergies

### Jeu 2



> Relie chaque roue à la bonne voiture !



Le savais-tu ?

Les premières voitures avaient des roues très différentes. Elles pouvaient être cerclées de bois, de fer ou de caoutchouc !

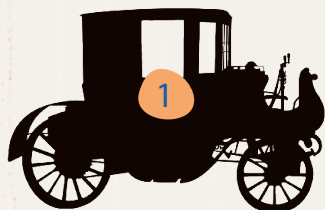


## Salle des premiers progrès

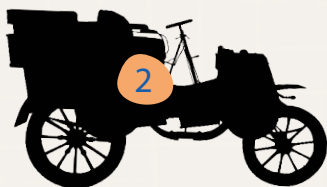
Jeu

3

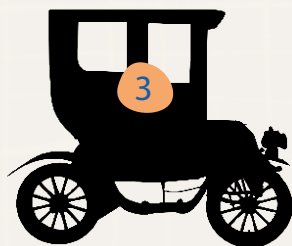
> Associe l'ombre et la couleur pour recréer la bonne voiture



De Dion Bouton 1901



Peugeot 1899



Renault Frères 1901



Reconnais-tu ces voitures dans les modèles exposés ?



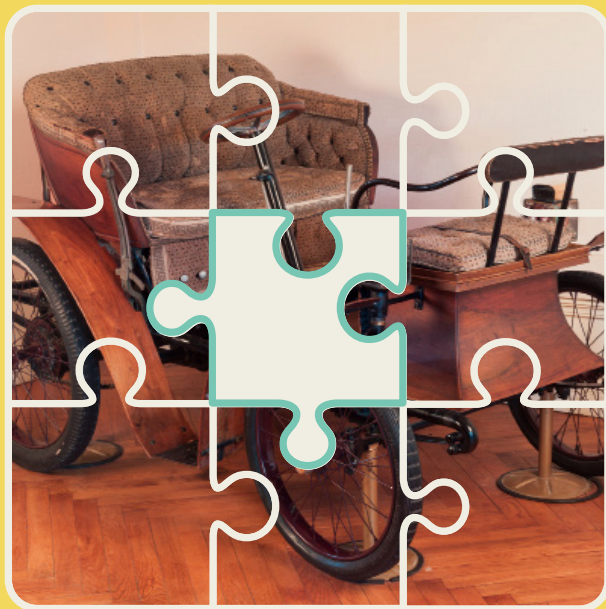
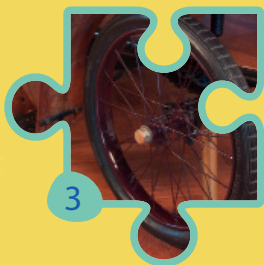
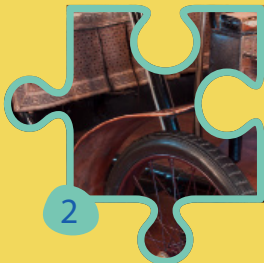
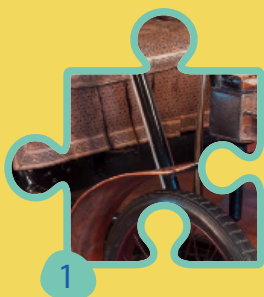
1<sup>er</sup> étage



Jeu

4

> Retrouve la pièce manquante pour finir le puzzle.



Le savais-tu ?

Dans les années 1900, on trouvait beaucoup de constructeurs automobiles à Lyon.  
À l'origine, Teste et Moret, le constructeur de cette voiture, fabriquait des baleines de parapluie.





2<sup>ème</sup> étage

Jeu

5

> Relie les points et découvre l'ancêtre du vélo !



Le savais-tu ?

Pour aller encore plus vite,  
les roues des grands bis mesuraient  
parfois jusqu'à 2 mètres  
de diamètre ! Gare aux chutes !





## Devant le château



### Jeu 6

> En sortant du château, assieds-toi sur le banc à droite. Observe bien le toit en face de toi et choisis le bon motif !



1



2



3



Parc

Jeu

7

> Retrouve l'arbre qui n'a pas d'identique. Il pousse aussi dans le parc. C'est un Platane.



## Halls

# Jeu 8

> Suis le chemin qui mène  
chaque célébrité  
à son véhicule.



Renault Vivastella 1930-34



Lorraine-Dietrich 1926



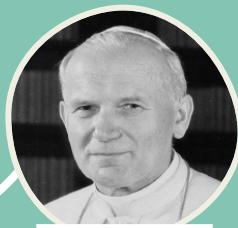
Renault Espace GTS 1986



Packard Carribean 1956



Édith Piaf



Pape Jean-Paul II



Les frères Lumière



Jean-Paul Belmondo

Reconnais-tu ces  
voitures dans les  
modèles exposés ?

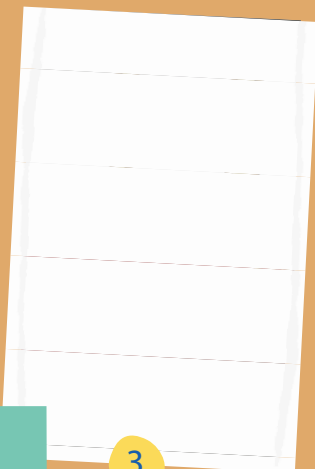
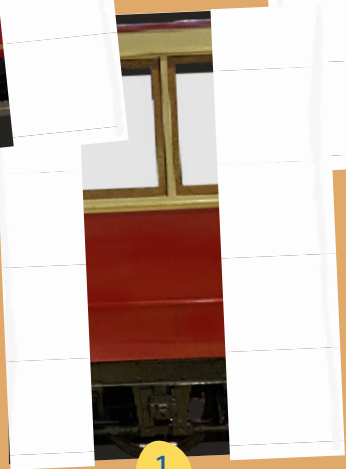




## Hall Pradel

### Jeu 9

> Retrouve l'ordre dans lequel il faut recoller les morceaux de cette photo de la « Motrice Ecully ».



Le savais-tu ?

Les wagons que tu vois dans ce hall sont les anciens transports en commun de la ville de Lyon !



Et voici  
un coloriage  
à faire  
chez toi !





## SOLUTIONS

### > Jeu 1

1. Noeud orange
2. Coeur orange
3. Volant
4. Assise de banquette avant orange
5. Dessins sur la malle à bagages
6. Franges du toit
7. Rayons sur la roue avant

### > Jeu 2

1. Laspougeas
2. Secrétand
3. Mildé

### > Jeu 3

1. Bleu - Peugeot, 1901
2. Orange - Renault Frères, 1901
3. Vert - De Dion Bouton, 1899

### > Jeu 4

2

### > Jeu 5

Il s'agit du Grand bi !

### > Jeu 6

2

### > Jeu 7



### > Jeu 8

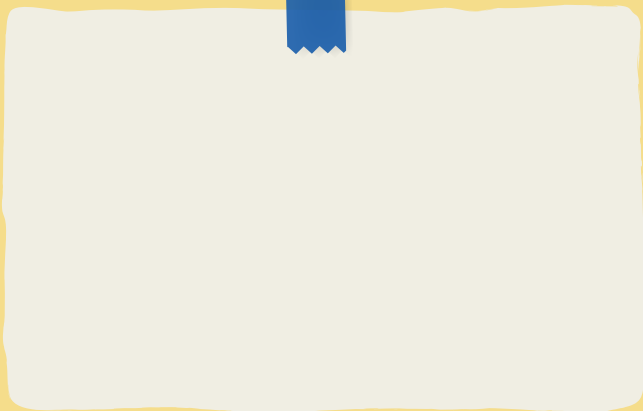
1. Renault Vivastella  
> Les frères Lumière
2. Lorraine-Dietrich  
> Jean-Paul Belmondo
3. Renault Espace GTS  
> Le Pape Jean-Paul II
4. Packard Carribean  
> Édith Piaf

### > Jeu 9

4 - 3 - 1 - 2



Colle ici ton ticket



645 rue du Musée  
69270 Rochetaillée-sur-Saône  
Tel. : 04 78 22 18 80

[musee.malartre@mairie-lyon.fr](mailto:musee.malartre@mairie-lyon.fr)  
[www.musee-malartre.com](http://www.musee-malartre.com)

